



OFFICE
DE TOURISME
**CŒUR DE
BASTIDES**



GÎTE ET CHAMBRES D'HÔTES LE CAPY - DOUZAINS - LOT ET GARONNE



LE CAPY

Gîte et Chambres d'Hôtes à Douzains dans le Lot et
Garonne

<https://lecapy.fr>



Marie-Claire LAGARDE

+33 5 53 36 89 04

+33 6 14 18 14 87

A Chambres d'Hôtes Le Capy : 430 route du
Capy 47330 DOUZAINS

B Gîte Le Capy : 430 route du capy 47330
DOUZAINS





Chambres d'Hôtes Le Capy



La chambre Bananier



La chambre Pivoine



La chambre Narcisse



Au cœur des Bastides du Lot-et-Garonne, sur un ancien domaine viticole, cette maison de maître de 1858 restaurée vous propose 3 chambres d'hôtes avec sanitaires privatifs et Wifi, salon avec TV et cuisine commune mise à disposition. Salons de jardin et entrées indépendantes pour chaque chambre.

Nature, détente, farniente, seul ou en famille, venez profiter de notre terrain de pétanque et de notre parc ombragé, table de ping-pong, babyfoot, toboggan...

Vous pourrez découvrir à proximité notre territoire riche de son patrimoine et de ses activités estivales. A 5 kms vous pourrez profiter de la piscine municipale de Castillonès, ses terrains de tennis, son cinéma, son musée du chocolat, son marché hebdomadaire, ses soirées gourmandes animées du dimanche soir, sans oublier ses commerces et restaurants. A 10 kms, le lac de Lougratte, vous propose une agréable plage de sable fin, toboggans aquatiques, pour une baignade surveillée en été, tables de pique-nique et barbecues à disposition, pour un moment convivial entre deux baignades. De nombreux chemins de randonnées pédestres sont à explorer.





Infos sur l'établissement

Communs

Entrée indépendante
Jardin commun

Activités

Réseaux

Accès Internet

P

Parking

Stationnement

Services

Extérieurs



La chambre Bananier



Chambre



2

personnes



1

chambre



15

m2

La chambre Bananier propose un lit en 140 avec salle d'eau privative (douche et WC), ainsi qu'une kitchenette (plaque induction, micro-ondes, réfrigérateur), table et chaises

Chambres

Chambre(s): 1

Lit(s): 1

dont lit(s) 1 pers.: 0

dont lit(s) 2 pers.: 1

Salle de bains / Salle d'eau WC

Salle(s) d'eau (avec douche): 1

WC: 1

WC privés

Cuisine

Kitchenette

Autres pièces

Media

Autres équipements

Chauffage / AC

Exterieur

Divers





La chambre Pivoine

Chambre

2

personnes
(Maxi: 3 pers.)

1

chambre

16

m2

La chambre Pivoine propose un lit en 160 avec une salle de bain privative.

Chambres

Chambre(s): 1

Lit(s): 0

dont lit(s) 1 pers.: 0

dont lit(s) 2 pers.: 0

*Salle de bains / Salle
d'eau*

WC

Cuisine

Autres pièces

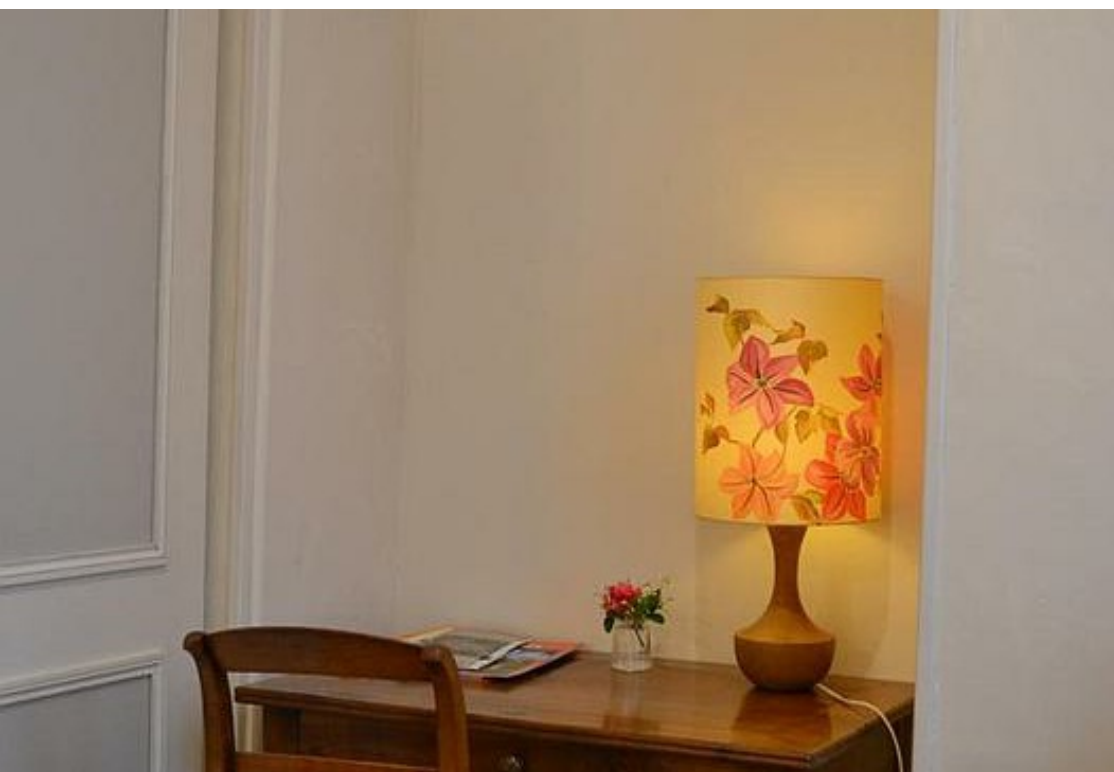
Media

Autres équipements

Chauffage / AC

Exterieur

Divers







La chambre Narcisse



Chambre



2

personnes



1

chambre



12

m2

La chambre Narcisse avec lit en 140, propose une salle d'eau privative.

Chambres

Chambre(s): 1

Lit(s): 1

dont lit(s) 1 pers.: 0

dont lit(s) 2 pers.: 1

*Salle de bains / Salle
d'eau*

Salle(s) d'eau (avec douche): 1

WC

WC: 1

WC privés

Cuisine

Autres pièces

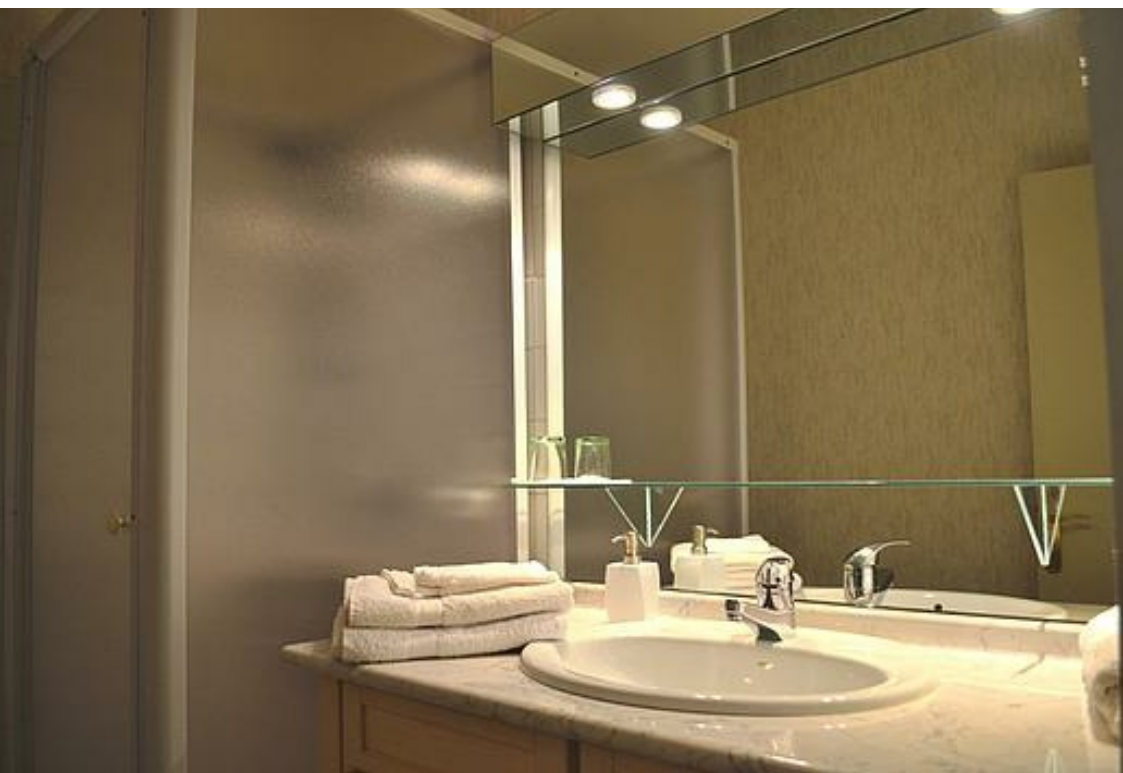
Media

Autres équipements

Chauffage / AC

Exterieur

Divers





A savoir : conditions de la location

Arrivée	Arrivée 16h	
Départ	Le matin à 10h	
Langue(s) parlée(s)		
Annulation/ Prépaiement/ Dépot de garantie		
Moyens de paiement	Chèques bancaires et postaux Virement bancaire	Espèces
Ménage		
Draps et Linge de maison		
Enfants et lits d'appoints		
Animaux domestiques	Les animaux sont admis.	

Tarifs (au 19/12/25)

Chambres d'Hôtes Le Capy

n°1 : La chambre Bananier : Chambres d'hôtes : Tarif standard pour 2 personnes/nuIt (pour 1 personne - 5 euros). Petit déjeuner compris. Du 12 juillet au 16 août, 2 nuitées minimum. **n°2 : La chambre Pivoine** : Chambres d'hôtes : Tarif standard pour 2 pers/nuIt,(- 5 euros pour 1 personne) petits déjeuners compris +10€ /pers supplémentaire. Du 12 juillet au 16 août, 2 nuitées minimum. **n°3 : La chambre Narcisse** : Chambres d'hôtes : Tarif standard pour 2 pers/nuIt, petits déjeuners compris. Du 12 juillet au 16 août, 2 nuitées minimum.

Tarifs en €:	Tarif 1 nuit en semaine (L, M, M, J, D)			Tarif 1 nuit en weekend (V ou S)			Tarif 2 nuits weekend (V+S)			Tarif 7 nuits semaine		
Unité de location	n°1	n°2	n°3	n°1	n°2	n°3	n°1	n°2	n°3	n°1	n°2	n°3

Aucun tarif renseigné (contactez le propriétaire)



Gîte Le Capy

☆☆☆



Maison



5

personnes
(Maxi: 5 pers.)



3

chambres



80

m2

Le gîte du Capy est un ancien pigeonier situé au cœur des Bastides du Lot-et-Garonne, sur un ancien domaine viticole.

Nature, détente, farniente, seul ou en famille, venez profiter de notre terrain de pétanque et de notre parc ombragé, table de ping-pong, babyfoot, toboggan...

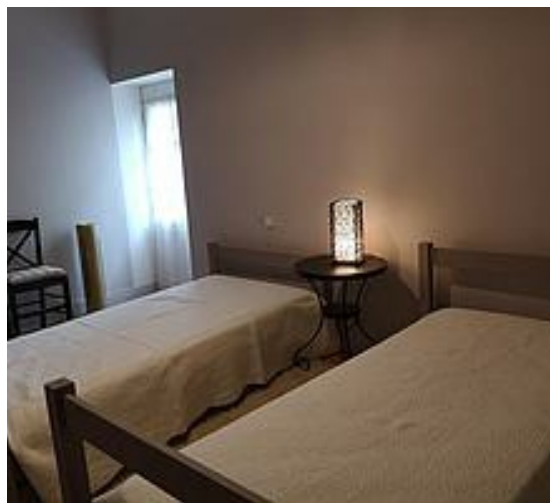
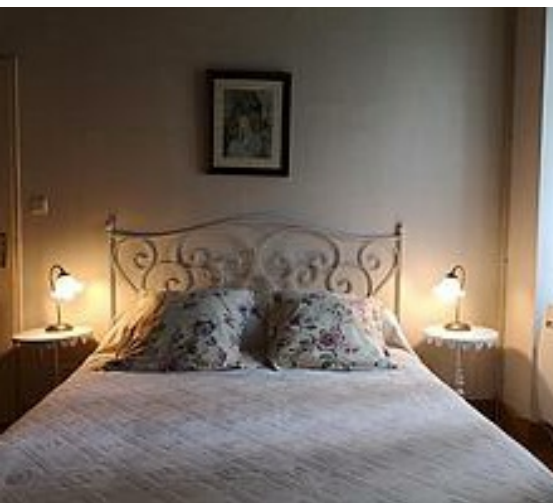
Vous pourrez découvrir à proximité notre territoire riche de son patrimoine et de ses activités estivales.

A 5 kms vous pourrez profiter de la piscine municipale de Castillonès, ses terrains de tennis, son cinéma, son musée du chocolat, son marché hebdomadaire, ses soirées gourmandes animées du dimanche soir, sans oublier ses commerces et restaurants.

A 10 kms, le lac de Lougratte, vous propose une agréable plage de sable fin, toboggans aquatiques, pour une baignade surveillée en été, tables de pique-nique et barbecues à disposition, pour un moment convivial entre deux baignades.

De nombreux chemins de randonnées pédestres sont à explorer.











Pièces et équipements

Chambres	Chambre(s): 3 Lit(s): 4 1 chambre au rez de chaussée (1 lit en 160,1 lit en 90) à l'étage : 1 chambre (avec 2 lits jumeaux en 90) 1 petite chambre (avec 1 lit en 90) dont lit(s) 1 pers.: 3 dont lit(s) 2 pers.: 1	
Salle de bains / Salle d'eau	Salle de bains privée Salle(s) de bains (avec baignoire): 1	
WC	WC: 1 WC indépendants	
Cuisine	Cuisine Combiné congélation Four à micro ondes Four Lave vaisselle	
Autres pièces	Salon	Séjour
Media	Télévision	Wifi
Autres équipements	Lave linge privatif	Matériel de repassage
Chauffage / AC	Chauffage	Poêle à bois
Exterieur	Abri couvert Jardin privé Terrain non clos	Barbecue Salon de jardin
Divers		

Infos sur l'établissement

 <i>Communs</i>	A proximité propriétaire Habitation indépendante	Dans maison
 <i>Activités</i>		
 <i>Réseaux</i>	Accès Internet	
 <i>Stationnement</i>	Parking	
 <i>Services</i>	Location de draps et/ou de linge	Nettoyage / ménage
 <i>Extérieurs</i>	Terrain de pétanque	Table de ping pong

A savoir : conditions de la location

Arrivée

Départ

Langue(s) parlée(s)

Annulation/ Prépaiement/ Dépot de garantie

Moyens de paiement

Ménage

Forfait ménage 50 euros

Draps et Linge de maison

Location des draps : 8 euros par lit

Enfants et lits d'appoints

- Lit bébé

Animaux domestiques

Les animaux sont admis.

Tarifs (au 19/12/25)

Gîte Le Capy

A partir de 300 euros la semaine.

Tarifs en €:	Tarif 1 nuit en semaine	Tarif 1 nuit en weekend	Tarif 2 nuits weekend	Tarif 7 nuits semaine
	(L, M, M, J, D)	(V ou S)	(V+S)	
<u>Unité de location</u>	n°1	n°1	n°1	n°1

Aucun tarif renseigné (contactez le propriétaire)

Mes recommandations

Expériences et Découverte

Balades et Sentiers

OFFICE DE TOURISME COEUR DE BASTIDES
COEURDEBASTIDES.COM

OFFICE
DE TOURISME
**COEUR DE
BASTIDES**



Auberge du Camping de la Vallée de Gardeleau

☎ +33 5 53 36 96 96 ☎ +33 7 87 95 12 50

💻 <http://camping-valleegardeleau.com>

2.6 km
📍 SERIGNAC-PEBOUDOU



En été, venez manger sur la terrasse à l'ombre de chênes centenaires, ou dans notre salle conviviale au coin du feu de bois. En saison, plats du jour avec les produits du terroir, notes d'épices toujours, réservation conseillée, car ici la pizza surgelée et les nuggets frites pour les drôles ne sont que plats de secours ! Hors saison, vous choisissez ce que vous voulez manger, quelques jours à l'avance, et nous vous élaborons un menu de bons produits frais à tarif raisonnable. Plats traditionnels chinois sur commande.



Chez Mimi - Table paysanne

☎ +33 5 53 41 62 17 ☎ +33 7 77 28 36 32

776 route de Montauriol

3.9 km
📍 CASTILLONNES



Vous pourrez manger à notre table les produits de la ferme et locaux : pintade aux mirabelles, poularde sauce aux cèpes, lapin farci, civet de canard, coq au vin blanc, boeuf, etc...le tout élevé par nos soins le plus naturellement possible. Fruits et légumes également produits sur place. Accueil chaleureux, convivial et gourmand. Sur réservation uniquement.



Restaurant La Maréchalerie

☎ +33 5 53 01 58 28

1 Grand Rue

4.6 km
📍 CASTILLONNES



Présent dans la Bastide de Castillonnès depuis 20 ans, le restaurant familial La Maréchalerie est une valeur sûre. Ouvert à l'année du mardi au dimanche, il propose une cuisine française axée sur les produits locaux du Sud-Ouest. A la carte, on trouve également diverses spécialités selon la saison ou les arrivages. Les formules du jour et les grandes salades composées proposées le midi en semaine permettent de restaurer efficacement les VFR, les travailleurs, les voyageurs ou les familles sur la route ... Bienvenue dans la jolie Bastide de Castillonnès !



Ferme Auberge de Selles

☎ +33 5 53 01 66 06

💻 <http://www.fermedeselles.com>

9.0 km
📍 LOUGRATTE



La ferme élève des palmipèdes gras. Parmi ses multiples spécialités, vous découvrirez entre autres daube de canards aux pruneaux, escalopes de canards aux fruits, foies gras aux Abricots et pommes, Tatin de Foie gras, faux filet de magrets aux framboises et bien d'autre recette élaborées à partir de nos produits et légumes produits sur l'exploitation. Uniquement sur réservation.



Le Montecristo

☎ +33 5 53 36 65 78

💻 <http://www.restaurant-lemontecristo.fr>

10.9 km
📍 BOURNEL



Dans le Lot-et-Garonne, à mi-chemin entre les bastides de Villeréal et Castillonnès, le Montecristo vous propose une carte variée et adaptée à tous les goûts, salades, pizzas et autres spécialités, produits régionaux et l'ardoise des suggestions. Pour vous accueillir, le Montecristo dispose également d'une salle de bar, une grande salle de 80 couverts, 2 terrasses en été avec un espace jeux pour les enfants.

Mes recommandations (suite)

Expériences et Découverte

Balades et Sentiers

OFFICE DE TOURISME COEUR DE BASTIDES
COEURDEBASTIDES.COM

OFFICE
DE TOURISME
**COEUR DE
BASTIDES**



Restaurant du Lac de Cancon

☎ +33 5 53 41 11 39

🌐 <http://www.lacdecancon.fr>

14.5 km
📍 CANCON



6

Entre Dordogne et vallée du Lot, le Restaurant du Lac vous accueille à Cancon, capitale de la noisette. Choisissez notre formule à l'ardoise qui vous propose une cuisine locale gourmande et de saison. Dans une ambiance chaleureuse, goûtez nos plats préparés à base de produits typiques du Sud-ouest. Le Restaurant du Lac propose également des pizzas le soir, pour ajouter une touche italienne à sa carte. Venez profiter de l'ambiance conviviale qui règne en salle et admirez le lac situé près du restaurant. Il est possible de commander au restaurant vos repas de groupe, mariages, banquets... Tous les vendredis soir, un concert est programmé pour finir la semaine en musique, autour de délicieuses tapas à partager!



Asinerie de Pinseguerre

☎ +33 5 53 36 92 35 ☎ +33 6 85 14 52 09

1920 route du Lac de Pelisse
🌐 <http://www.pinseguerre.com>

0.1 km
📍 DOUZAINS



1

L'Asinerie de Pinseguerre vous propose des promenades et randonnées avec des ânes des Pyrénées, blancs d'Egypte et gris de Sardaigne, en attelage, à dos (pour les petits) ou bâtés pour plusieurs jours sur les sentiers du pays.



Les écuries Saint-Martin

☎ +33 6 24 64 57 51

🌐 <http://ecuriesaintmartin.jimdo.com>

2.6 km
📍 SERIGNAC-PEBOUDOU



2

La ferme équestre propose des cours pour tous niveaux à partir de 3 ans et de nombreuses activités : jeux à poney, promenade, saut d'obstacle, dressage, horse foot, randonnées d'une demi-journée à 7 jours, stages, passage d'examens fédéraux. Elle accueille des groupes handicapés sur la journée ou en séjour. Elle accepte les chevaux en pension (dressage, débouillage). Enseignement selon la méthode Didier Lavergne "être cheval". Agrément Education Nationale.



Arte Ateliers Sculptures

☎ +33 6 12 61 08 53

La Souque Haute

🌐 <http://www.arteateliers.nl>

3.0 km
📍 SERIGNAC-PEBOUDOU



3

Venez découvrir la galerie et les créations de Gaëtane Scholten, sculptrice en pierre et bronze. Cette artiste vous fera découvrir les techniques de son art au travers de cours et stages de sculpture en pierre. Les cours sont ouverts à tous, débutants ou avancés (adultes et enfants accompagnés). L'artiste peut également réaliser des créations sur demande.



Ciné 4

☎ +33 5 53 36 92 14

Place Jasmin

🌐 <https://cine4.fr/>

4.6 km
📍 CASTILLONNES



4

Ce cinéma classé Art et Essai et labellisé Jeune Public dispose de 205 places. La salle climatisée et accessible aux personnes à mobilité réduite est dotée des équipements numériques, 3D, Dolby Stéréo et du système Fidelio (pour les personnes malvoyantes et malentendantes). L'équipe de Ciné 4 vous propose aussi des animations tout au long de l'année (programmation consultable sur le site internet).

Mes recommandations (suite)

Expériences et Découverte

Balades et Sentiers

OFFICE DE TOURISME COEUR DE BASTIDES
COEURDEBASTIDES.COM

OFFICE
DE TOURISME
**COEUR DE
BASTIDES**



Lac de Lougratte

☎ +33 5 53 01 70 05

Route du Lac

💻 <http://www.lougratte.com>

8.7 km

📍 LOUGRATTE



Découvrez à Lougratte le lac et sa plage de sable fin, les plaisirs d'une baignade surveillée en été de 14h à 19h par 2 maîtres nageurs, une qualité d'eau contrôlée régulièrement, un plongeur, un toboggan aquatique, des pédalos, des canoës, de la pêche à la ligne, un terrain de beach-volley, panier de basket, une aire de jeux pour les enfants, une buvette-snack, un terrain de pétanque, des aires de pique-nique, barbecues, un parking ombragé, ... Baignade conforme aux normes européennes.



Le poney club d'Emilie

☎ +33 6 75 55 15 56

173 chemin de Couderc

19.8 km

📍 PAILLOLES



Sur une propriété de 3 ha, au pays de la noisette et du pruneau, le Poney Club d'Emilie vous propose balades à poneys, cours théoriques et pratiques tous niveaux, stages vacances, pension au box chevaux et poneys, location de la carrière, anniversaires et animations thématiques, équicoaching et équithérapie. Emilie, monitrice diplômée d'état BPJEEPS, pratique une équitation raisonnée dans le respect de l'animal et du cavalier. Les installations comportent une écurie fermée de 10 boxes, une carrière de 30x60m, un manège couvert de 15x22m, une sellerie. Des sentiers de balade autour de la propriété, dans un cadre reposant et bucolique.



Le Chaudron Magique

☎ +33 5 53 88 80 77

1219 route de Brugnac

💻 <http://www.chaudronmagique.fr>

22.1 km

📍 BRUGNAC



Institution locale, le Chaudron Magique propose des visites actives pour petits et grands autour de la découverte du métier de paysan. Vous pourrez ainsi donner le biberon aux chevreaux, traire les chèvres et fabriquer votre fromage et votre pain que vous emporterez chez vous. La boutique à la ferme permet de découvrir les divers fromages et yaourts, les farines et les pains au levain produits sur place mais aussi le mohair des chèvres angora. En été, des paniers pique-nique élaborés à base de produits locaux sont à emporter.



Parc en ciel

☎ +33 7 72 20 11 10

337 Route de Gavaudun

💻 <https://www.parc-en-ciel.com>

28.4 km

📍 LACAPELLE-BIRON



Parc-en-Ciel, un parc de loisirs 100% nature. Loisirs dans les arbres, loisirs dans l'eau. Spécialiste des loisirs nature dans un parc de 16 ha boisé et champêtre, Parc en Ciel vous propose 10 Parcours Aventure dans les arbres répartis sur 5 hectares, pour tous les âges et tous les goûts, du Parcours « ouistiti » dès 2 ans au Parcours « Sportif », plus de 200 ateliers et 20 tyroliennes, un mini-golf aménagé sur le thème du Lot-et-Garonne, un parcours de disc golf en pleine forêt avec ses 12 corbeilles, des parcours d'orientation (4 niveaux), des aires de jeux et de pique-nique et une baignade naturelle surveillée avec son bassin de plus de 500 m² où seuls plantes et minéraux sont utilisés pour filtrer l'eau. Un parc spécialement conçu pour passer une journée de détente empreinte de convivialité et de bonne humeur, dans un cadre naturel préservé.



Ferme et Musée du Pruneau

☎ +33 5 53 84 00 69

1231 route de Granges

💻 <http://www.musee-du-pruneau.com>

28.9 km

📍 LAFITTE-SUR-LOT



Une ferme où vous pouvez passer la journée ! Visite du Musée : toute l'année - visite complète 1h30 On vous explique ce qu'est un pruneau ? Pourquoi est-il le diamant noir du Lot et Garonne ? Chaque visite se termine par une dégustation. Vous pourrez déjeuner, goûter dîner sur place tout l'été et vous posez face au Lot grâce à notre Guinguette du Lot. Cuisine fait maison. Burger, salade, desserts.

Mes recommandations (suite)

Expériences et Découverte

Balades et Sentiers

OFFICE DE TOURISME COEUR DE BASTIDES
COEURDEBASTIDES.COM



Ferme de Souleilles - Musée du foie gras

+33 5 53 41 23 24

1010 route de Comberatière

<http://www.souleilles-foiegras.com>

41.3 km
FRESPECH



Au cœur du Pays de Serres, la ferme de Souleilles a gardé le savoir faire de l'éleveur qui aime les animaux et se soucie de leur bien être. Vous découvrirez comment elle élève ses canards et les transforme en foie gras, confits, cassoulets, depuis l'accueil du caneton jusqu'aux cuisines en passant par les salles de gavage. En été, bienvenue sous les pruniers pour des Marchés Paysans, une association de producteurs.



Saint-Grégoire, la balade des ânes de Pinseguerre

+33 5 53 66 14 14

2.3 km
DOUZAINS



A Pinseguerre, votre randonnée peut s'accompagner d'ânes bâtés ou attelés, sur un réseau de chemins et petites routes, à travers les vergers de pruniers d'Ente.



Circuit des pruniers d'Ente - Castillonnès

Place des Cornières

4.6 km
CASTILLONNES



Panoramas, patrimoine et vergers sont les mots clés de cet itinéraire. Au départ de la bastide du 13ème siècle de Castillonnès, de profonds points de vue vous ouvriront une campagne bucolique où s'harmonisent vergers de pruniers, champs céréaliers, bosquets et grandes prairies. Châteaux, églises, moulins, pigeonniers et maisons à empilage retiendront votre regard. Chez les producteurs, vous savourez foie gras, magret, confitures, eaux de vie et pruneaux d'Agen dont vous découvrirez les recettes.



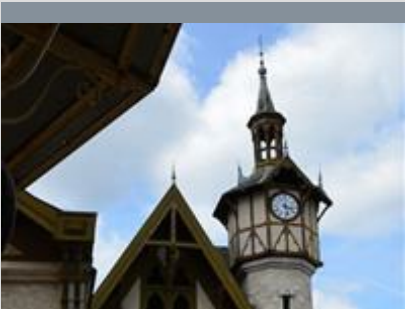
GR@654E / Voie de Vézelay : de Castillonnès à Villeneuve-de-Mézin

+33 5 53 66 14 14

4.6 km
CASTILLONNES



Le GR@ 654 traverse la France depuis Vézelay en Bourgogne. Il sillonne le Lot-et-Garonne du nord au sud sur près de 150 km, des pruniers du Haut-Agenais aux sables des Landes de Gascogne en passant par les vallées du Lot et de la Garonne.



GR@654E / Voie de Vézelay Étape 07 : de Castillonnès à Cancon

+33 5 53 66 14 14

5.3 km
CASTILLONNES



Le GR@ 654 traverse la France depuis Vézelay en Bourgogne. Il sillonne le Lot-et-Garonne du nord au sud sur près de 150 km, des pruniers du Haut-Agenais aux sables des Landes de Gascogne en passant par les vallées du Lot et de la Garonne.

Mes recommandations (suite)

Expériences et Découverte

Balades et Sentiers

OFFICE DE TOURISME COEUR DE BASTIDES
COEURDEBASTIDES.COM



Saint-Quentin-du-Dropt, grande randonnée dans la vallée du Dropt

+33 5 53 66 14 14

7.4 km
SAINT-QUENTIN-DU-DROPT 5

Cette longue randonnée, un peu trop routière, sera adaptée aux vététistes. Elle reste intéressante pour la diversité du patrimoine : maisons brassières, à empilage et à colombages, nombreuses au nord de la vallée du Dropt.



Cavarc, la balade de la Nette

+33 5 53 66 14 14

10.2 km
CAVARC 6

Au départ vous découvrirez de grandes parcelles céréalières. Le passage en Dordogne est marqué par l'entrée dans un bois très dense, puis par le passage sur les rives du lac de la Nette. Le cheminement se poursuit sur un chemin marquant la limite territoriale entre la Dordogne et le Lot-et-Garonne.



Circuit de la Bastide Royale - Villeréal

Place de la Halle

<https://www.tourisme-lotetgaronne.com>

16.1 km
VILLEREAL 7

Dans un paysage de polyculture associant élevage de canard gras du Sud-Ouest, vergers de pruniers et de noisetiers, champs de céréales et prairies où paissent chevaux et Blondes d'Aquitaine, vous roulez de Villeréal en villages. Entre des haltes gourmandes dans les fermes ou curieuses à l'observatoire des oiseaux du lac du Brayssou, vous découvrirez des églises romanes, des châteaux, des pigeonniers mais aussi un patrimoine insolite : maisons à empilages et maisons brassières.



Gavaudun, dans la vallée de la Lède

+33 5 53 66 14 14

28.7 km
GAVAUDUN 8

Cette vallée boisée à dominante de chênes et châtaigniers vous invite à découvrir, au fil de La Lède qui la traverse, l'imposant château de Gavaudun, le site lumineux de Saint-Avit, le prieuré et l'église mystérieuse de Laurenque, témoignant d'une histoire dense. Le château, perché sur un bloc de 300m de long et 40 m de hauteur s'avance, promontoire massif et longiligne, au milieu de la vallée. Inaccessible de toutes parts sauf du côté nord où fut creusée une tranchée, il fut une position forte dans une vallée reliant l'Agenais au Périgord. L'entrée du château se fait par une grotte suivie d'un puits et d'un escalier de pierre. Le donjon du XIVe siècle, d'une hauteur de 70m est intact avec ses six étages. Les maisons de pierre ocre, le lavoir et les bois augmentent l'attrait de ce site protégé.



Gavaudun, la balade thématique de Laurenque

+33 5 53 66 14 14

28.7 km
GAVAUDUN 9

Cette balade vous conduira à travers un espace boisé à la découverte des richesses naturelles et architecturales de la vallée de la Lède, du château à la mystérieuse église de Laurenque. Répondez aux questions des 12 panneaux thématiques et faites valider les réponses à l'accueil du château.



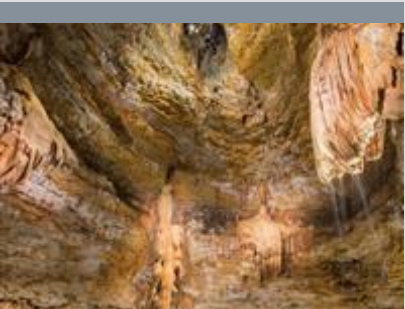
Vallée de Gavaudun

+33 5 53 40 82 29

28.8 km
GAVAUDUN



Classée site naturel dans son ensemble depuis 1999, cette vallée creusée par la Lède vaut le détour. Dans un décor de rochers escarpés, de coteaux boisés, on peut y découvrir une multitude d'endroits magiques : le Château de Gavaudun, les villages de Lacapelle Biron et Saint Avit mais aussi des grottes et abris naturels, l'église romane de Laurenque, les vestiges de l'abbaye bénédictine voisine ou bien encore de nombreux moulins et forges le long de la rivière Lède.



Gouffre de Proumeyssac

+33 5 53 07 27 47# +33 5 53 07 85 85

Route de Proumeyssac
<https://www.gouffre-proumeyssac.com>

42.3 km
AUDRIX



Baptisé « Cathédrale de cristal », Proumeyssac est aujourd'hui la plus grande cavité aménagée du Périgord. 2 Nouveaux sons et lumières - Mapping à 360° : en 2019 le Gouffre de Proumeyssac a été le premier site souterrain en France à utiliser un éclairage avec du « mapping 3D » pour sublimer une cavité. Ciblée jusque là sur une partie du Gouffre, cette technologie tant appréciée du public sera désormais déployée sur l'ensemble du décor naturel de la « Cathédrale de Cristal ». Le visiteur vivra ainsi une expérience unique dans cet univers minéral au rythme des éblouissants sons et lumières. Comme au siècle dernier, spectaculaire et originale, l'option visite avec descente en nacelle permet de vivre une expérience hors du commun (11 personnes). Le vaste parc libre et gratuit, réservé à nos visiteurs, dispose d'un espace ludo-éducatif sur le monde souterrain.



Savonnerie Soleil de Mai

+33 6 10 63 04 07
3 avenue de l'Hirondelle
<http://www.soleil-de-mai.fr>

4.5 km
CASTILLONNES



Musée d'histoire et
patrimoine de Castillonnes

+33 5 53 36 80 49
Place des Cornières

4.6 km
CASTILLONNES



Visite de la Bastide de
Castillonnes

+33 6 32 77 27 40
Place des Cornières

<https://www.raconteursdepays47.com>

4.6 km
CASTILLONNES



Mes recommandations (suite)

Expériences et Découverte

Balades et Sentiers

OFFICE DE TOURISME COEUR DE BASTIDES
COEURDEBASTIDES.COM



Eglise de Valette

+33 5 53 01 70 05

<http://eglise-de-valette.lougratte.over->

8.1 km

LOUGRATTE

 4




Bastide d'Eymet

+33 5 53 23 74 95

11.9 km

EYMET

 5



Village d'Issigeac

+33 5 53 58 70 32

12.0 km

ISSIGEAC

 6



Bastide de Villeréal

+33 5 53 36 00 37

<https://www.coeurdebastides.com/fr/visiter>

16.1 km

VILLEREAL

 7



Château de Bridoire

+33 6 30 39 38 22 +33 6 30 39 38 22

<http://www.chateaudebridoire.com>

16.3 km

RIBAGNAC

 8

Mes recommandations (suite)

Expériences et Découverte

Balades et Sentiers

OFFICE DE TOURISME COEUR DE BASTIDES
COEURDEBASTIDES.COM



Château de Monbazillac

+33 5 53 61 52 52
4 route du Château
<https://chateau-monbazillac.com>

18.4 km
MONBAZILLAC  9



Bastide de Monflanquin

+33 5 53 36 40 05
Place des Arcades
<http://www.monflanquin.fr>

21.3 km
MONFLANQUIN  K



Musée des Bastides - Centre d'Interprétation

+33 5 53 36 40 19
Place des Arcades
<http://www.monflanquin-museedesbastides.com>

21.3 km
MONFLANQUIN  L



Bastide de Beaumont

+33 5 53 22 39 12

23.5 km
BEAUMONTOIS EN PERIGORD  M



Ville d'Art et d'Histoire de Bergerac

+33 5 53 57 03 11
<http://www.quai-cyrano.com>

24.8 km
BERGERAC  N

Mes recommandations (suite)

Expériences et Découverte

Balades et Sentiers

OFFICE DE TOURISME COEUR DE BASTIDES
COEURDEBASTIDES.COM



Château de Biron

+33 5 53 05 65 60# +33 5 53 63 13 39

<https://www.chateau-biron.fr/>

26.3 km
BIRON



**Musée de Céramique
Bernard Palissy**

+33 5 53 40 98 22

<http://www.museepalissy.net>

27.5 km
LACAPELLE-BIRON



**Lacapelle-Biron et Saint
Avit**

+33 5 53 71 13 70

<http://www.tourisme-fumel.com>

28.5 km
LACAPELLE-BIRON



Bastide de Monpazier

+33 5 53 22 68 59

<http://www.pays-bergerac-tourisme.co>

28.5 km
MONPAZIER



**Le Jardin des Nénuphars &
la pépinière historique
Latour-Marliac**

+33 5 53 01 08 05

228 Route de Péchavis

<http://www.latour-marliac.com>

28.5 km
LE TEMPLE-SUR-LOT

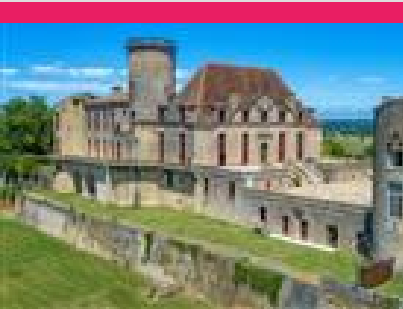


Mes recommandations (suite)

Expériences et Découverte

Balades et Sentiers

OFFICE DE TOURISME COEUR DE BASTIDES
COEURDEBASTIDES.COM



Château de Duras - Château des Ducs

+33 5 33 14 00 38

Place du Château

<http://www.chateau-de-duras.com>

28.9 km
DURAS



Pujols

+33 5 53 36 17 30

<http://www.tourisme-villeneuvois.fr>

29.9 km
PUJOLS



Bourg médiéval de Penne- d'Agenais

+33 5 53 71 13 70

35.1 km
PENNE-D'AGENAIS



Château de Bonaguil

+33 5 53 41 90 71

400 route du château

<http://www.chateau-bonaguil.com>

39.0 km
SAINT-FRONT-SUR-LEMANCE



Les Jardins Panoramiques de Limeuil

+33 5 53 73 26 13# +33 5 53 57 52 64

Place des Fossés

<http://www.jardins-panoramiques-limeuil.com>

39.4 km
LIMEUIL

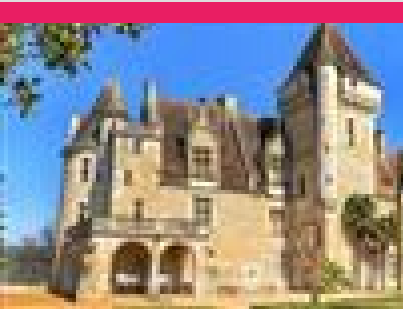


Mes recommandations (suite)

Expériences et Découverte

Balades et Sentiers

OFFICE DE TOURISME COEUR DE BASTIDES
COEURDEBASTIDES.COM



Château des Milandes

+33 5 53 59 31 21
<https://www.milandes.com>

50.0 km
CASTELNAUD-LA-CHAPELLE  



Bastide de Vianne

+33 5 53 65 27 75
<http://www.albret-tourisme.com>

51.6 km
VIANNE  



Château de Castelnaud - Musée de la Guerre au Moyen Age

+33 5 53 31 30 00
<https://castelnaud.com/>

52.2 km
CASTELNAUD-LA-CHAPELLE  



Jardins de Marqueyssac - Belvédère de la Dordogne

+33 5 53 31 36 36
<http://www.marqueyssac.com>

53.5 km
VEZAC  



Sarlat-la-Caneda

+33 5 53 31 45 45# +33 5 53 31 53 31
<http://www.sarlat-tourisme.com>

60.5 km
SARLAT-LA-CANEDA  

Mes recommandations (suite)

Expériences et Découverte

Balades et Sentiers

OFFICE DE TOURISME COEUR DE BASTIDES
COEURDEBASTIDES.COM



Lascaux IV - Centre International de l'Art Pariétal

+33 5 53 50 99 10# +33 5 53 50 99 12

Avenue de Lascaux

68.7 km <https://lascaux.fr>

MONTIGNAC



